



Název školy / jména účastníků:

- Víte, co znamená termín hibernace?
 - Letní spánek, do kterého upadají některé druhy zvířat v letních měsících, například po dobu velkého sucha nebo horka.
 - Jedná se o přeměnu, konečnou fázi vývoje larvy obojživelníka.
 - Zimní spánek, do kterého upadají některé druhy zvířat v chladných zimních měsících, kdy sníží svoji tělesnou teplotu a v klidovém stavu přečkají ve svém úkrytu.**
 - Jedná se o stav specifické strnulosti, kdy zvíře předstírá smrt a chrání se tak před případným predátorem.
- Vyberte jednu správnou variantu, které naše druhy zvířat v přírodě hibernují?
 - Ježek západní – skokan hnědý – plch velký**
 - Ještěrka obecná – ropucha zelená – myš domácí
 - Sýkorka koňadra – čolek horský – zmije obecná
 - Lasice kolčava – veverka obecná – mlok skvrnitý
- Chovala Zoo Liberec ve své historii slony africké a okapi?
 - Zoo Liberec chovala pouze okapi, a to v letech 1974–2001.
 - Zoo Liberec nikdy nechovala slony africké a okapi.
 - Zoo Liberec chovala jednoho slona afrického, a to v letech 1974–2001.**
 - Zoo Liberec chovala oba zmíněné druhy, a to v 70. letech 20. století.
- Vyberte druhy zvířat chované v zoo, které se vyskytují v deštných lesích Jižní Ameriky:
 - Dracéna krokodýlovitá**
 - Margay**
 - Varan modrý
 - Rosnička včelí**
- Která kočkovitá šelma žije v přírodě ve smečkách?
 - Margay
 - Tygr
 - Lev**
 - Vlk
- Který druh dravce v Zoo Liberec se každoročně rozmnožuje v chladném prosinci?
 - Orel křiklavý
 - Sup mrchožravý
 - Sup kapucín
 - Orlosup bradatý**



7. Do jakého *in situ* projektu se Zoo Liberec aktivně zapojila v roce 2024 a na ochranu jakého druhu je projekt zaměřen?
- Projekt Kimboza, který je zaměřen na ochranu gekona modrého v rezervaci Kimboza ve Východní Tanzánii.
 - Projekt Philippine Eagle Foundation, který si klade za cíl chránit orly opičí v přírodě na Filipínách.**
 - Projekt Kukang, který se snaží chránit přírodu a poloopice luskouny na Sumatře v Indonésii.
 - Projekt Jeřábí život, který usiluje o ochranu a monitoring jeřába popelavého v ČR.
8. Zaškrtněte, který nejmenší druh savce je v Zoo Liberec chován?
- Netopýrek thajský
 - Rejsek nejmenší
 - Bělozubka nejmenší**
 - Myška drobná
9. Které druhy zvířat chované v liberecké zoologické zahradě můžete v přírodě spatřit v africké savaně?
- Pavián pláštík – surikata – viskača
 - Lemur tmavý – želva ostruhatá – osinák africký
 - Surikata – želva ostruhatá – zoborožec šedolící**
 - Chameleon pardálí – šimpanz učenlivý – pavián pláštík
10. Který opeřenec se v přírodě živí mršinami?
- Ara hyacintový
 - Sup hnědý**
 - Nestor kea
 - Korunáč Sclaterův
11. Vyberte správnou trojici zvířat podle délky březosti jejich samic, od nejdelší po nejkratší.
- Zebra bezhřívá – koza kamerunská – antilopa koňská
 - Žirafa Rothschildova – kůň Převalského – šimpanz učenlivý**
 - Takin čínský – žirafa Rothschildova – slon indický
 - Šimpanz učenlivý – osel somálský – pavián pláštík
12. Odhadněte, jak dlouhý může mít dospělá žirafa jazyk.
- 70-75 cm
 - 45-50 cm**
 - 25-30 cm
 - 80-90 cm
13. Vyberte, které druhy obratlovců chovaných v Zoo Liberec jsou schopny barvoměny:
- Chameleon pardálí**
 - Rosnice siná**
 - Krajta mřížkovaná
 - Pralesnička mnohobarvá



14. Který druh plaza je viviparní (živorodí) a můžete ho spatřit v pavilonu tropů Zoo Liberec?

- a. Dracéna krokodýlovitá
- b. Krajta zelená
- c. Gekon modrý
- d. Scink šalamounský

15. Najdi všechny druhy primátů, které chová liberecká zoo. V osmisměrce jsou uvedena pouze rodová jména. Na řádek níže vypište i s druhovými názvy.

g	p	m	a	n	d	r	i	l	c
o	a	k	o	č	k	e	d	a	n
r	v	o	p	i	č	á	k	s	a
i	l	v	z	v	v	s	a	u	r
l	a	v	t	n	a	t	u	l	u
a	n	s	h	l	a	o	t	n	m
v	a	w	d	e	m	p	k	o	e
t	a	m	a	r	í	n	m	b	l
m	a	k	a	k	v	a	u	f	b
j	e	b	a	g	n	a	m	š	š

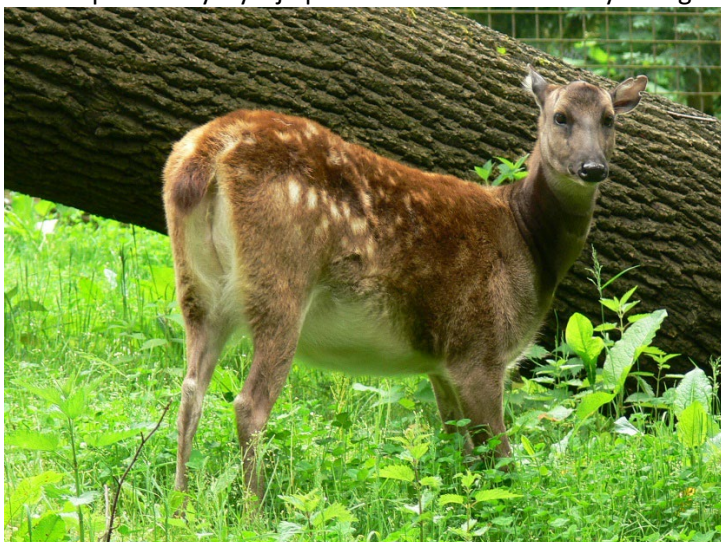
- ...kočkodan Dianin.....
- ...mangabej žlutobřichý.....
- ...lemur černý.....
- ...gibon bělolící.....
- ...pavián pláštíkový.....
- ...šimpanz.....

16. Které skupině žab se říká šípové žáby? Několik druhů z této skupiny je k vidění v pavilonu tropů a ZooExpo.

- a. Listovnice
- b. Parosničky
- c. Pralesničky
- d. Rosničky



17. Víte, z jakého důvodu jsou takto žáby nazývány?
- Tvar jejich těla připomíná hroty šípů. Tento jev můžete pozorovat, když žába spí.
 - Jejich silný kožní neurotoxin je dodnes využíván jihoamerickými indiány při lovu zvěře. Jedem napouštějí hroty šípů do foukaček.**
 - Jejich jedovatý kožní sekret využívají kmeny na Nové Guineji na napouštění hrotů šípů, které pak používají při potyčkách s nepřátelskými sousedními kmeny.
 - Jedovatý kožní sekret žab v minulosti používali Siouxové v bojích s osadníky v 18. století.
18. Vyberte jednu správnou trojici zvířat, která jsou oviparní (vejcorodí), a můžete je spatřit v Zoo Liberec:
- Scink šalamounský – listovnice třásnitá – pásovec kulovitý
 - Pralesnička strašná – varan smaragdový – sup mrchožravý**
 - Krajta mřížkovaná – orlosup bradatý – scink šalamounský
 - Dracéna krokodýlovitá – ledňák – viskača
19. Zkuste určit, ke kterému druhu obratlovce patří následující popis.
Nejpodivnější to bylo s jeho dovedností užívat nástroje v termitím období. Často jsem ho pozorovala, když mu byly dva roky a batolil se kolem. Občas Merlin přišel k mámě a soustředěně ji sledoval. Jednou jsem viděla, jak sebral proutek, držel ho asi tak, jako když malé dítě poprvé drží lžičku, a šťouchal jím do povrchu termitiště. (J. Goodall, Ve stínu člověka)
- Pavián pláštíkový
 - Kočkodan Dianin
 - Gibon bělolící
 - Šimpanz učenlivý**
20. Poznáte zvíře na fotografii? Napovíme, že se jedná o ohrožený druh sudokopytníka, který se v přírodě vyskytuje pouze na ostrovech Panay a Negros na Filipínách.



- Kabar pyžmový
- Muntžak chocholatý
- Sambar skvrnitý**
- Urial bucharský



21. Zoo Liberec vede plemennou knihu, která je zaměřena na koordinaci chovu v lidské péči jednoho impozantního druhu asijského kopytníka. Víte, o jaký druh se jedná?

- a. Kůň Převalského
- b. Velbloud dvouhrbý
- c. Sambar skvrnitý
- d. **Takin čínský**

22. Na fotografii vidíte přístroj, který je v zoologické zahradě využíván:



- a. K odchovu mláďat savců, která se nejsou schopná ještě dostatečně zahřát vlastní srstí.
- b. **K inkubaci vajec ptáků a plazů.**
- c. Jedná se o přístroj, který je využíván při léčbě horních a dolních cest dýchacích u menších druhů obratlovců.
- d. K inkubaci vajec vejcorodých savců, obojživelníků, plazů a ptáků.

23. Jaký druh ptáka Zoo Liberec každoročně chová na Labutím jezírku v měsících květen až říjen?

- a. Plameňák růžový
- b. **Pelikán bílý**
- c. Labuť černá
- d. Husice nilská

24. Víte, jakému druhu zvířete se přezdívá „Duch hor“? Napovíme, že se jedná o velmi plachý druh, který je ve své domovině v Himalájích ohrožen vyhoubením.

- a. Levhart čínský
- b. Tygr indický
- c. Panda červená
- d. **Irbis**

25. V Zoo Liberec, můžete spatřit druh zvířete, které se v přírodě živí mravenci a termity a díky této potravní specializaci má v tlamě dlouhý jazyk a nemá ani jeden zub. Dokážete ho v nabídce správně zakroužkovat?

- a. Pásovec kulovitý
- b. Lenochoď tříprstý
- c. **Mravenečník velký**
- d. Tamandua



26. Dokážete správně přiřadit zvíře ke kontinentu, na kterém se vyskytuje? Vypište dvojice.

- a. Velbloud dvouhrbý - 4
- b. Orel bělohlavý - 3
- c. Pralesnička strašná - 1
- d. Sup kapucín - 2

- 1. Jižní Amerika
 - 2. Afrika
 - 3. Severní Amerika
 - 4. Asie
-

27. Vyberte, u jakých druhů zvířat je u dospělých jedinců na první pohled patrný pohlavní dimorfismus?

- a. Lev
- b. Pavián plášťkový
- c. Surikata
- d. Tučňák Humboldtův

28. Poznáte, jakému druhu ptáka patří mládě na fotografii?



- a. Pelikán bílý
- b. Plameňák růžový
- c. Tučňák Humboldtův
- d. Korunáč Sclaterův

29. Jaký druh gekona vidíte na fotografii? Napovíme, že se jedná o ohrožený druh ještěra, který se v přírodě vyskytuje na Madagaskaru. V Zoo Liberec jej spatříte v teráriu v pavilonu ZooExpo.



- a. Felsuma Klemmerova
- b. Gekon psychedelický
- c. Ploskorep Henkelův
- d. Gekon modrý

30. Vyberte druh, který je evidován v Seznamu invazních nepůvodních druhů EU, a zároveň jej můžete spatřit v Zoo Liberec.

(Seznam druhů živočichů a rostlin, pro která platí na základě rozhodnutí Evropské komise speciální opatření, mimo jiné „zákaz dovozu a převozu druhů v rámci EU, uvádění na trh, zákaz držení, chovu, rozmnožování a vypouštění do volné přírody“). Zoologické zahrady mají k držení druhu vystavenou výjimku.

- a. Muntžak chocholatý
- b. Nosál bělohubý
- c. Želva nádherná
- d. Mýval severní

31. Dokážete správně zaškrtnout, jak se také říká ledňáku obrovskému? Napovíme, že byl takto pojmenován původními obyvateli Austrálie, a to díky svému charakteristickému chechtavému volání.

- a. Pimbura
- b. Kookabura
- c. Paredura
- d. Giddy

32. Který druh zvířete byl ve své domovině již vyhuben a je k vidění pouze v zoologických zahradách?


- a. Lev berberský
- b. Osel somálský
- c. Urial bucharský
- d. Nahur modrý

33. Zaškrtněte, které druhy zvířat patří do řádu hlodavci, a vy je můžete pozorovat v Zoo Liberec.



- a. Osinák africký
 - b. Viskača
 - c. Morče bolivijské
 - d. Kapybara
34. Který druh zvířete rodí prekociální (samostatná od narození) mláďata?
- a. Veverka obecná
 - b. Červenka obecná
 - c. Králík divoký
 - d. Zajíc polní
35. Dokážete vybrat druh zvířete, které žije v přírodě v harémovém uspořádání?
- a. Šimpanz učenlivý
 - b. Velbloud dvouhrbý
 - c. Kočka cejlonská
 - d. Gibon bělolící
36. Seřadte k sobě druh zvířete a biom, ve kterém se ve své domovině vyskytuje. Vypište dvojice na řádek.
- a. sob karelský - 1
 - b. bělozubka nejmenší - 4
 - c. surikata - 3
 - d. krajta zelená - 2
-
- 1. tundra, tajga
 - 2. tropický deštný les
 - 3. polopoušť
 - 4. lesy mírného pásma
-
37. U kterého sudokopytníka je vyvinuto paroží u obou pohlaví?
- a. Los evropský
 - b. Daněk evropský
 - c. Vidloroh americký
 - d. Sob lesní
38. Zoo Liberec podporuje několik zahraničních projektů, které se snaží chránit ohrožené druhy zvířat v jejich domovině. Vyberte správnou variantu těchto projektů.
- a. Slon africký – kareta obrovská – želva angonoka
 - b. Outloň váhavý – gekon modrý – orel opičí
 - c. Kůň Převalského – gorila nížinná – luskoun krátkoocasý
 - d. Antilopa Derbyho – saola – nosorožec tuponosý
39. Víte, komu se v Zoo Liberec dávají jako krmení grundle?
- a. Mláďatům pelikána bílého



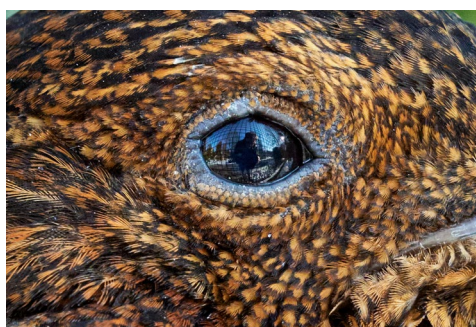
- b. Mláďatům plameňáka růžového
 - c. Mláďatům orlosupa bradatého
 - d. Mláďatům výra velkého
40. Vyberte správnou variantu (1), který druh živočicha je považován za tzv. endemit?
- a. Krajta zelená
 - b. Mravenečník velký
 - c. Orel mořský
 - d. **Gekon psychedelický**
41. Který druh zvířete má jako národní symbol USA? Napovíme, že se s ním můžete setkat v dolní části areálu Zoo Liberec.
- a. Orel mořský
 - b. Orel východní
 - c. Kondor královský
 - d. **Orel bělohlavý**
42. Evropská asociace zoologických zahrad a akvárií (EAZA) spustila vloni mezinárodní kampaň s názvem *Vietnamazing*, která je zaměřena na Vietnam a jeho druhovou rozmanitost v ohrožení. Dokážete vybrat druhy zvířat, které jsou vlajkovými druhy kampaně, a zároveň je můžete spatřit v liberecké zoo?
- a. **Bažant Edwardsův**
 - b. **Gibon bělolící**
 - c. **Gekon psychedelický**
 - d. Majna Rothschildova
43. Na zvukové nahrávce slyšíte:
- 
- a. **Vokalizaci samce rosnice siné**
 - b. Vokalizaci mláděte pelikána bílého
 - c. Vokalizaci samce gekona obrovského
 - d. Vokalizaci samce kachny divoké
44. Poznáte na fotce sovice sněžní samce a samici?



- a. Obě jsou samice. Množství tmavších skvrn se odvíjí od stáří sovy.
- b. Oba jsou samci. Množství skvrn se odvíjí od ročního období.
- c. **V popředí obrázku je samice, která je tmavší a větší, vzadu samec.**
- d. V popředí je samec, za ním samice.

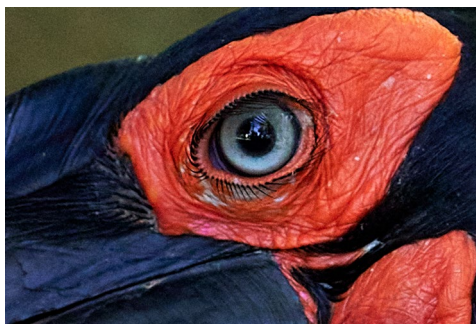
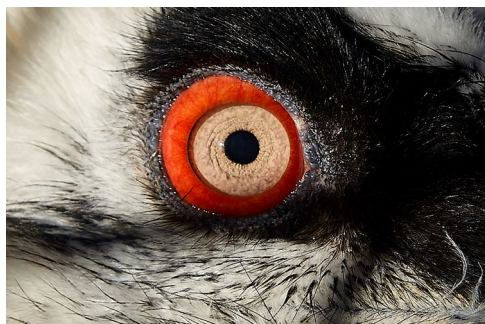
45. Přiřadte oči k jejich majitelům

zoborožec kaferský, majna Rothschildova, satyr obecný, orlosup bradatý, zoborožec vrásčitý, orel skalní



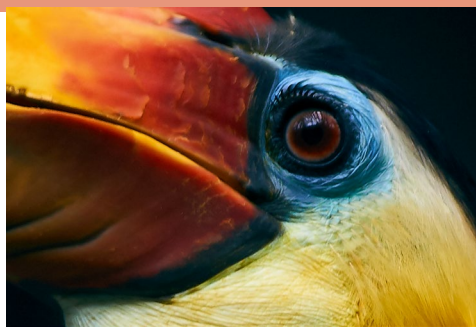
A ___majna Rothschildova___

B ___satyr_ obecný___



C ___orlosup bradatý___

D ___zoborožec kaferský___



E orel skalní F zoborožec vrásčitý

46. Centrum pro handicapovaná zvířata ARCHA ročně pomůže více než tisícovce zvířat. Víte, který druh je nejčastější?

- a. netopýři
- b. ježci
- c. holubi
- d. srnky

47. V minulosti chovala liberecká zoo i ledního medvěda, kterého dnes v areálu najdete pouze jako plastiku. Víte, jakou barvu chlupů má tato šelma?

- a. bílou
- b. žlutou
- c. průhlednou
- d. béžovou

48. Jeden druh primáta proslul svým zpěvem, poznáte jej na nahrávce?



- a. gibbon
- b. Makak
- c. Tučňák
- d. viskača

49. Víte, jaké druhy a poddruhy medvědů chovala liberecká zoo po dobu své existence?

- a. medvěd ušatý, medvěd hnědý, lední medvěd, panda velká, medvěd hnědý – syrský
- b. medvěd hnědý, lední medvěd, medvěd hnědý – kodiak, medvěd hnědý syrský, kříženec medvěda ledního a hnědého
- c. medvěd lední, medvěd malajský, medvěd ušatý, medvěd hnědý – syrský, kříženec medvěda hnědého a ledního

50. Víte, kdo založil libereckou zoologickou zahradu a kdy?

ZOORISKUJ 2025

ROZŘAZOVACÍ KOLO



- a. 1919 – první ředitel Erich Sluwa
- b. 1904 – Ornitologický spolek pro severní Čechy
- c. 1904 – Liberecký ornitologický spolek
- d. 1919 – Ornitologický spolek Reichenberg

PARTNEŘI AKCE



FAKULTA
PŘÍRODOVĚDNĚ-HUMANITNÍ
A PEDAGOGICKÁ TUL