

ÚDOLÍ OHROŽENÉ DIVOČINY

studie masterplanu



malé edukační centrum u tygra

ubikace tygra

zázemí pro zaměstnance

technický dvůr je částečně navrženo na střeše podzemního parkoviště

zastřešené parkování pro provozní vozidla ZOO

hlavní okruh nové části spojuje se stávajícím okruhem ZOO novým mostem přes Savovu ul.

restaurace

malé edukační centrum u Divotvorného potoka

centrální návštěvnícký prostor - živa společenská část ZOO s vzděláváním, občerstvením, WC a herní prvky

hlavní návštěvnícký objekt - centrum pro vzdělávání - na střeše pódium amfiteátru

hlediště a voliéry letových ukázek

pavilon opic

expozice malých savců

- řešené území
- hranice expozic
- nové porosty
- stávající porosty
- hlavní návštěvnícká trasa
- sekundární trasy
- vyhlídkové trasy
- provozní trasy
- místa vyhlídek
- budovy s vegetační střechou
- opěrné zdi a zídky

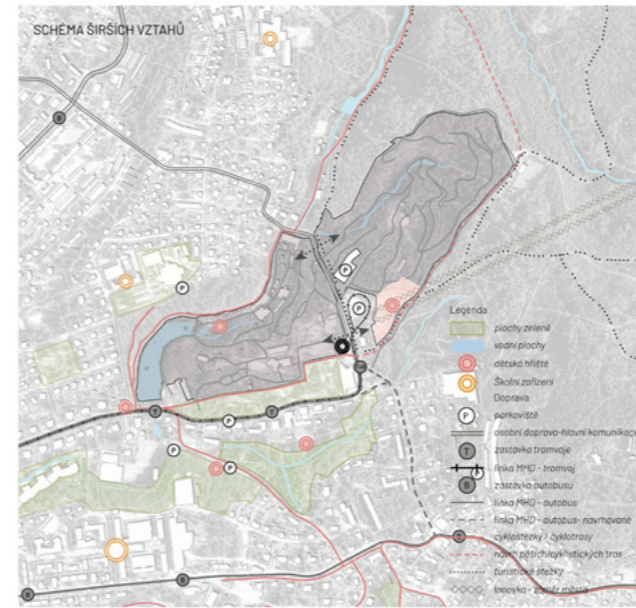
M 1:1000



POHLED NA CENTRÁLNÍ PROSTOR



POHLED NA AMPHITÉATR



SCHEMA ŠIRŠÍCH VZTAHŮ



KRYTÁ VYHLÍDKA DO KRAJINY EXPOZICE



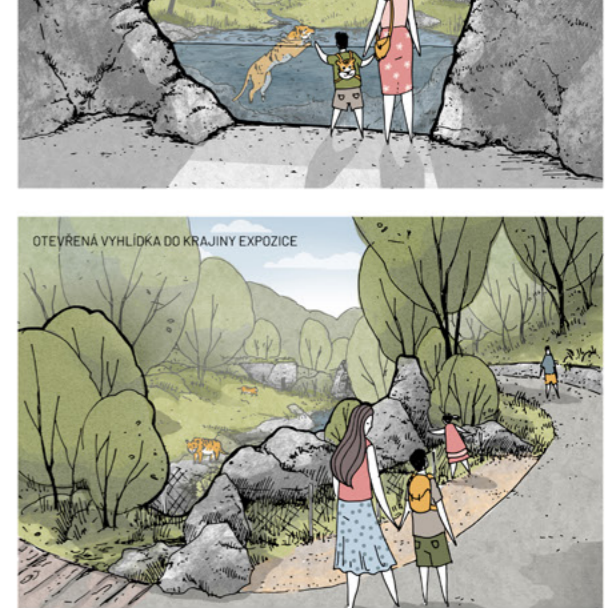
MALE EDUKAČNÍ CENTRUM U DIVOTVORNÉHO POTOKA



MALE EDUKAČNÍ CENTRUM / BISTRO U TYGRA



LÁVKA PROPOJUJÍCÍ STAROU A NOVOU ČÁST ZOO
PŘÍČNÝ ŘEZ M 1:100

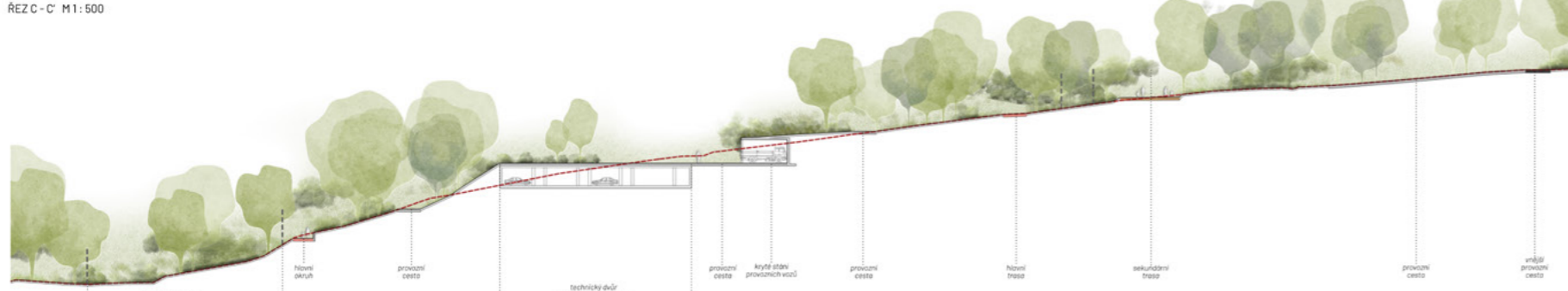


OTEVŘENÁ VYHLÍDKA DO KRAJINY EXPOZICE

ŘEZY KRAJINOU
ŘEZ B-B' M 1:500



ŘEZ C-C' M 1:500



LÁVKA
PODÉLNÝ ŘEZ M 1:350

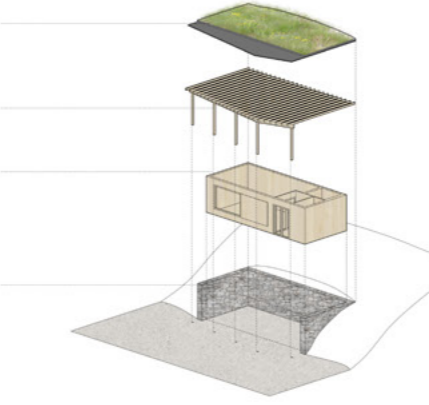
PRVKY ARCHITEKTURY

ZELENÁ STŘECHA - není dotazována do úplného kraje zastřešení, aby si zachovala subtilní formu. Pro lepší zakomponování do přírodního prostředí ZOO je navržena jako intenzivní.

DŘEVĚNÁ NOSNÁ KONSTRUKCE - je navržena jako soustava sloupů, nosníků a krokev. Konstrukce se uplatňuje i pohledově.

DŘEVĚNÁ MODULÁRNÍ VESTAVBA - je uvažována jako prefabrikovaná modulární konstrukce, která umožňuje snadnou úpravu nebo přidání staveb.

KAMĚNÉ OPĚRNÉ STĚNY - vychází z konstrukcí tradičních zdí nasazených na místě. Vytvářejí pevné a trvanlivé kopy pro umístění dřevěných vestaveb. Jsou navrženy z trvanlivého materiálu, který dobře snáší kontakt se zemínou a dobře se zapojuje do prostředí.



MATERIÁLY STAVEBNÍCH OBJEKTŮ



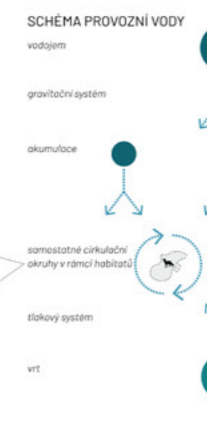
STAVĚJÍCÍ ŽULOVÉ HÁKLKY - pro nosné pohledové opěrné zdi budov, které jsou v kontaktu se terénem.

DŘEVĚNÁ FASÁDA - nezávislý plot modulární vestavby budov.

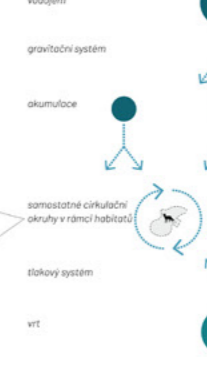
NOSNÉ DŘEVĚNÉ KONSTRUKCE - dřevo se v maximální míře uplatňuje jako konstrukční materiál.

ZELENÉ STŘECHY - pokrývají budovy při pohledu shora.

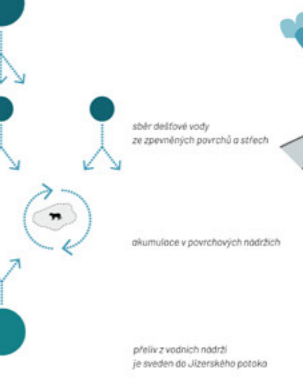
HOSPODÁŘENÍ S VODOU



SCHEMA PROVOZNI VODY



SCHEMA DEŠŤOVÉ VODY



POCHOZÍ PLOCHY



LITÝ RECYKLOVANÝ BETON S OBITSKÝ PŘÍMOCNÝ - navštěvnický okruh

LITÝ RECYKLOVANÝ BETON KARTÁČOVANÝ - obslužné trasy

ŽULOVÝ DOSEK - sekundární a terciární trasy

DŘEVĚNÉ TERASY - vyhlídková místa